



# **ИНТЕРНЕТ ХЭРЭГЛЭГЧИЙН ГАРЫН АВЛАГА**

## Интернетэд холбогдох / Connecting to internet:

1. Once you made contract with BMD and our IT engineers made the entire necessary installment then open up your internet browser (Internet Explorer, Mozilla Firefox, Google Chrome, Safari, and Opera etc).

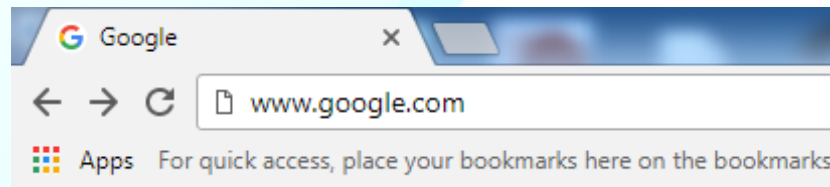
“Би Эм Ди” ХХК компанийн сүлжээний инженер шаардлагатай программуудыг суулгаж өгнө.



Интернетэд орох browser-ээ нээнэ.

2. First the browser will try to open your home page or you can type any websites name on the URL section and press enter.

Дараа нь ямар нэгэн вэб сайтын хаягаа бичээд /www.google.com/ “enter” товчоо дарна.



3. Then our login page will come out. Enter the username and password which was given from us.

Үүний дараа манай компанийн нэвтрэх хуудас гарч ирнэ. Өгөгдсөн хэрэглэгчийн нэр болон нууц үгийг бичин нэвтэрнэ.

Нэр / Username:

Нууц үг / Password:

---

Утас / Phone: 70113399

4. After you entered your username and password and pressed proceed a blank page will come up after that just type in any website name and press enter.

Хэрэглэгчийн нэр ба нууц үгээ оруулсны дараа хоосон хуудас гарч ирэх ёстой. Үүний дараа орох сайтныхаа нэрийг оруулж “enter” товчийг дарна

### Connection errors:

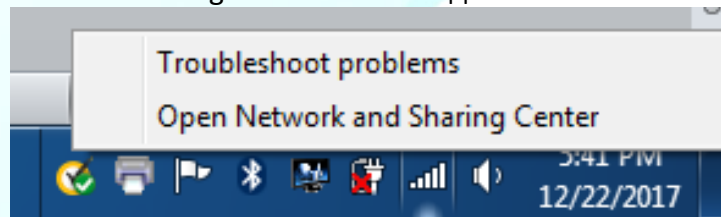
1. If the internet is not working after you entered your user name and password it means that your internet usage date is expired or you do not have active account with us.

Хэрэв нэвтрэх хуудас хэрэглэгчийн нэр болон нууц үгээ хийсэн ч интернэтэд орохгүй байвал төлбөрийн хугацаа дууссаныг илтгэнэ. Ингэснээр та бидэнтэй холбоо барих шаардлагатай.

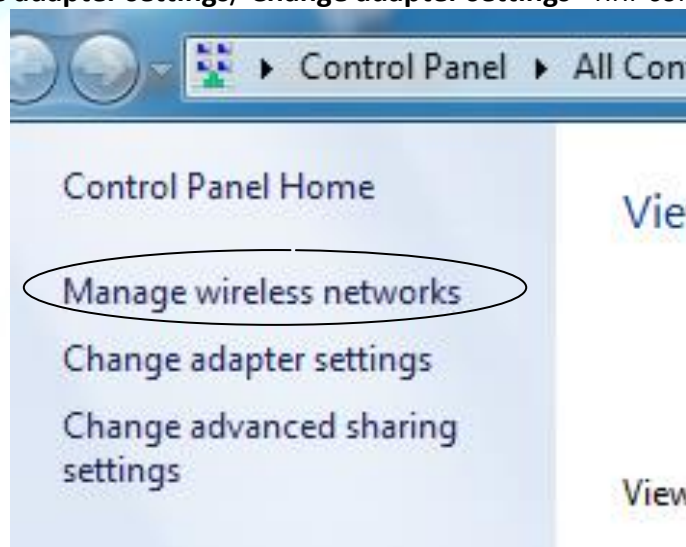
### Саатал гарсан тохиолдолд:

Check the shown Internet configuration if there is a problem with the internet:  
Интернэтэд саатал гарсан тохиолдолд хийх тохируулга:

1. Open Network and Sharing Center-ээ нээгээд

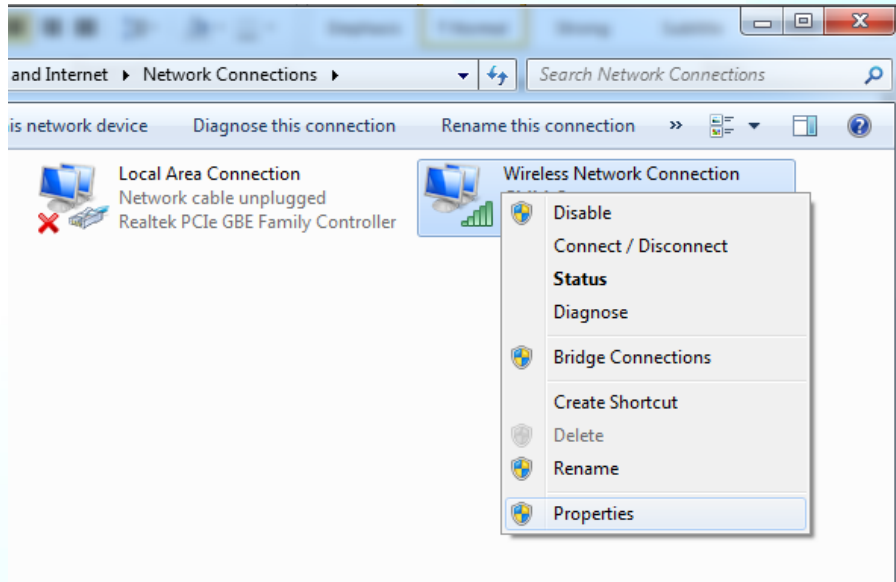


2. Go to **Change adapter settings/ Change adapter settings** –ийг сонгоно



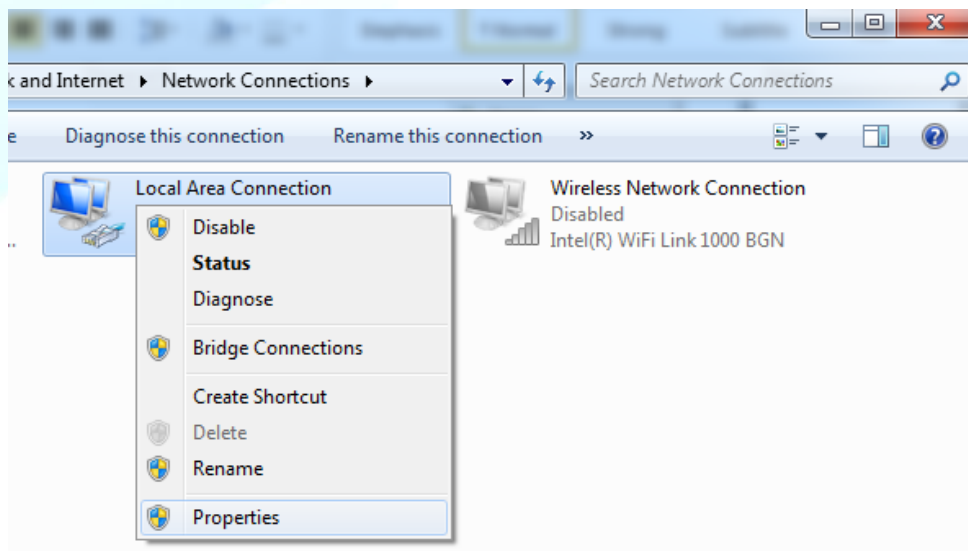
- If you're using **wireless** connection then right click on Wireless Network Connection and choose properties

Хэрэв та утасгүй интернэт хэрэглэдэг бол курсороо **Wireless Network Connection** дээр аваачин хулганыхаа баруун тал дээр даран **properties**-ийг сонгоно.



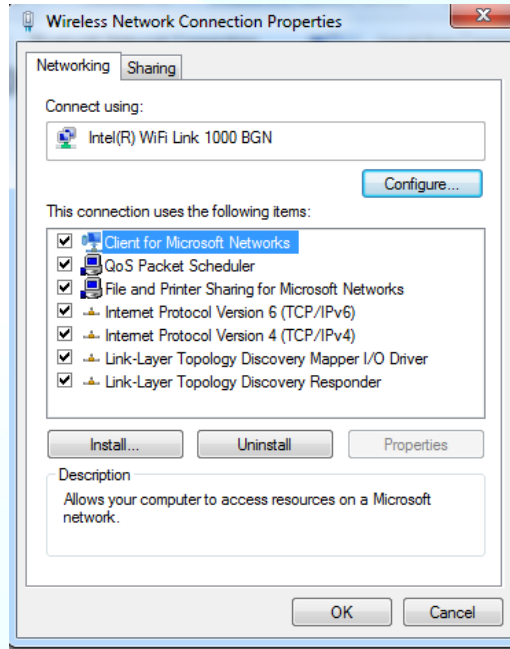
If you are using **cable** connection then choose the local **area connection** and choose **properties**.

Хэрэв та **кабелиар** холбогддог бол курсороо **local area connection** аваачин хулганыхаа баруун тал дээр даран **properties**-ийг сонгоно.

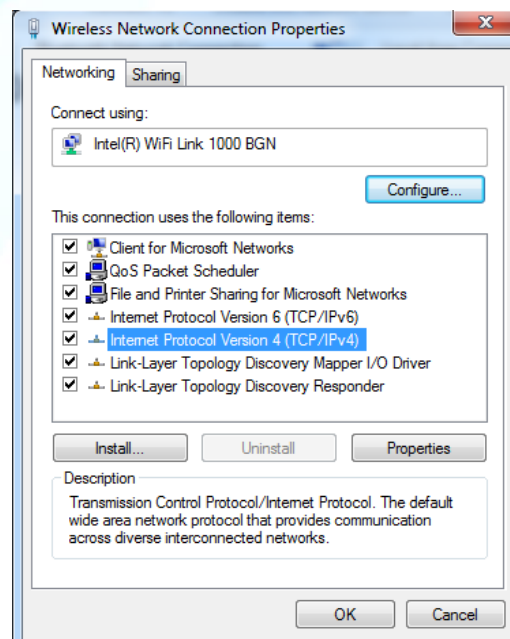


4. Once you chose properties this window will show up:

**Properties**-ийг дарвал доорх цонх гарч ирнэ.

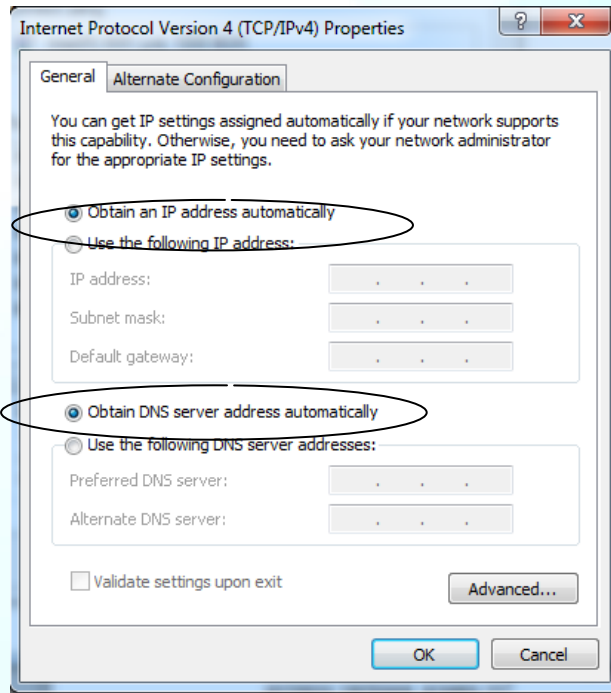


5. Scroll down and select **Internet protocol version 4(TCP/IPv4)** and click **properties**  
Хулганаа доош гүйлгэн **Internet protocol version 4(TSP/IPv4)**-ийг сонгон properties-дээр дарна.



- Then the following window will show up. Obtain an IP address automatically and Obtain DNS address automatically must be selected.

Дараа нь доорх цонх гарч ирнэ. IP address automatically and Obtain DNS address automatically сонголтууд сонгогдсон байх шаардлагатай.



- If the internet still not working after these process try restarting your computer or your internet router and if the internet still responding please contact our operator.

Хэрэв энэ үйлдлийн дараа интернетэд холбогдохгүй байвал компьютер эсвэл рутерээ унтрааж асаана уу!

Унтрааж асаасны дараа интернет холбогдохгүй хэвээр байвал та манай оператортой холбогдоно уу.

- Эрхэм хэрэглэгч та Интернетийн хурдаа компанийн вэб хуудас болон [www.speedtest.mn](http://www.speedtest.mn) вэб хуудас руу орж хянах боломжтой.

